



*earning every day-ahead your trust
stepping forward to the future*

operatorul pieței de energie electrică și de gaze naturale din România

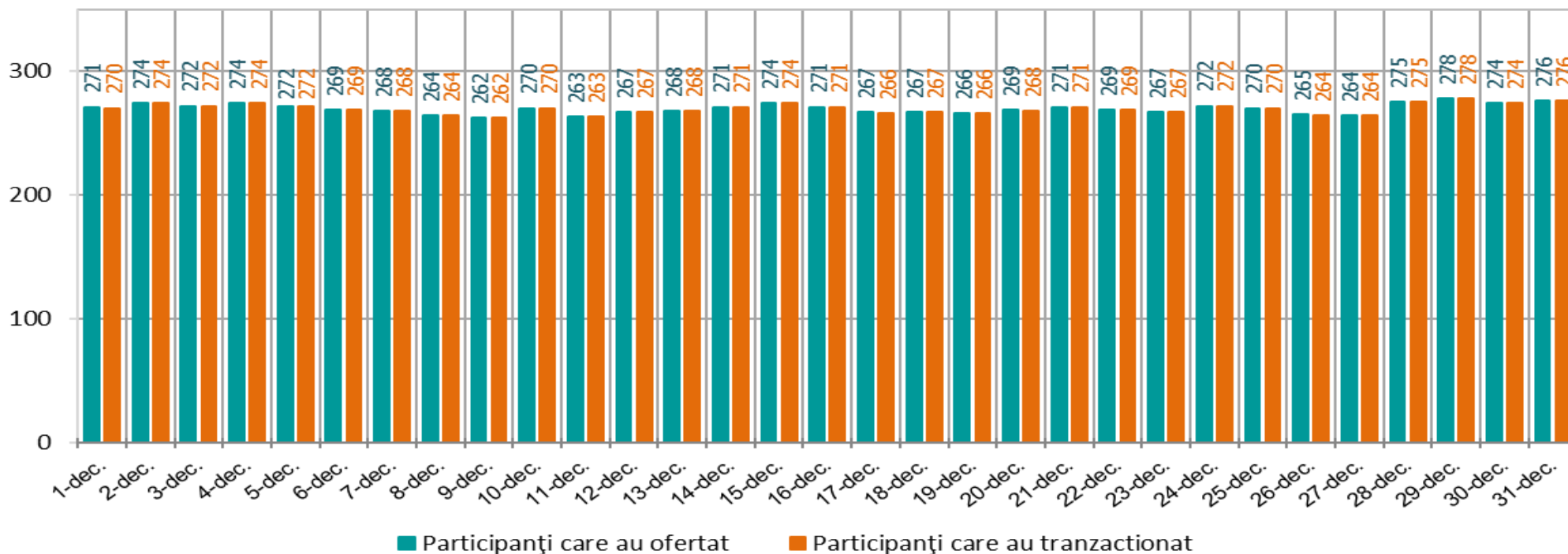
20opcom
ani împreună

Funcționarea Pieței pentru Ziua Următoare

în perioada 01.12 – 31.12.2020

Numărul de participanți care au ofertat și tranzacționat pe PZU în perioada 01.12 – 31.12.2020

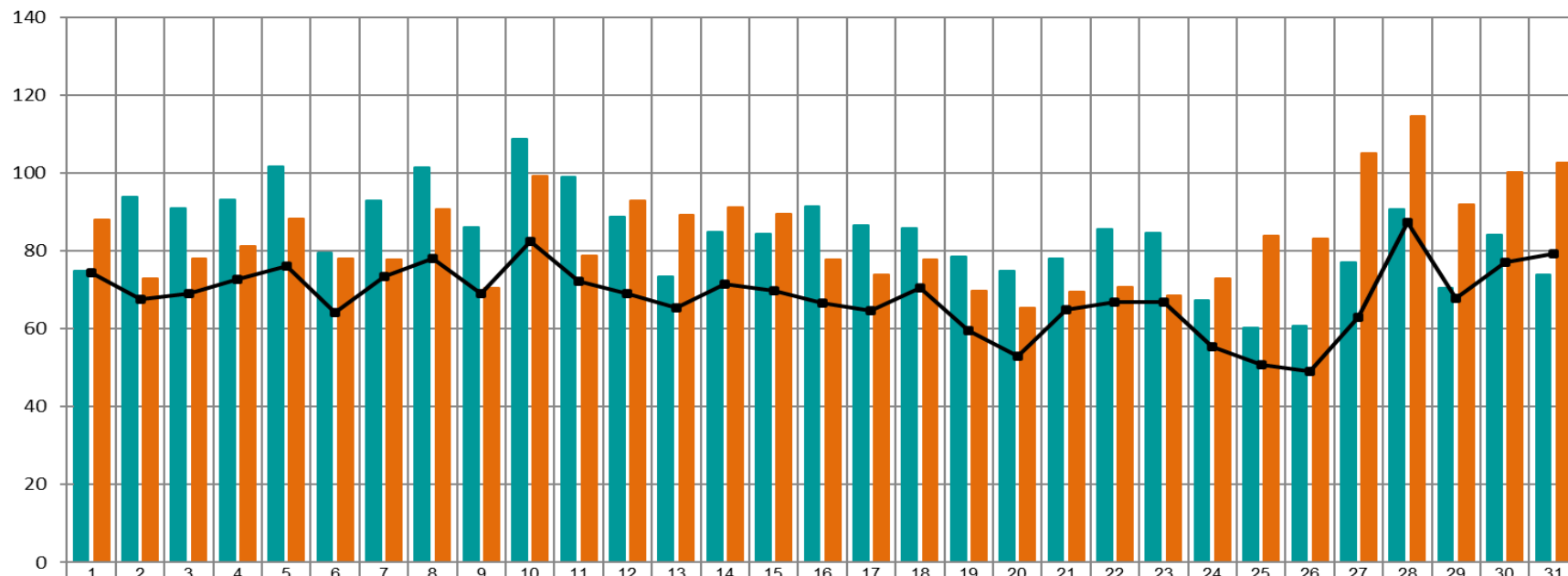
[nr. participanti]



Nr. maxim al participanților care au ofertat = 278
 Nr. mediu al participanților care au ofertat = 270
 Nr. mediu al participanților care au tranzacționat = 270

Volumele zilnice de energie electrică oferite și tranzacționate în perioada 01.12 – 31.12.2020

[GWh]



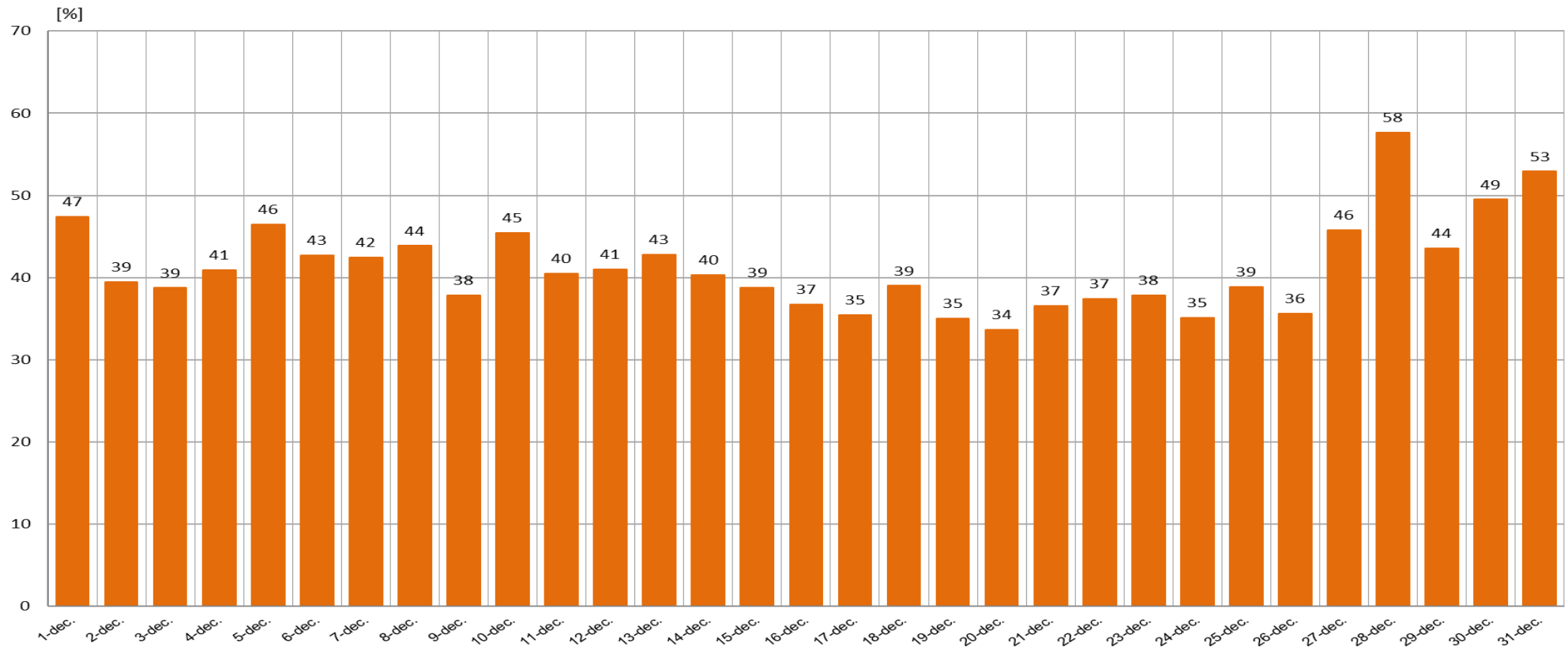
Oferta de Cumparare	75	94	91	93	102	79	93	101	86	109	99	89	73	85	84	91	87	86	79	75	78	86	85	67	60	61	77	91	71	84	74
Oferta de Vanzare	88	73	78	81	88	78	78	91	70	99	79	93	89	91	89	78	74	78	70	65	70	71	69	73	84	83	105	115	92	100	103
Volum Tranzactionat	74	68	69	73	76	64	73	78	69	82	72	69	65	72	70	67	65	71	60	53	65	67	67	56	51	49	63	87	68	77	79

Volumul ofertelor de cumpărare = 2.605 GWh

Volumul ofertelor de vânzare = 2.596 GWh

Volumul total tranzacționat = 2.118 GWh

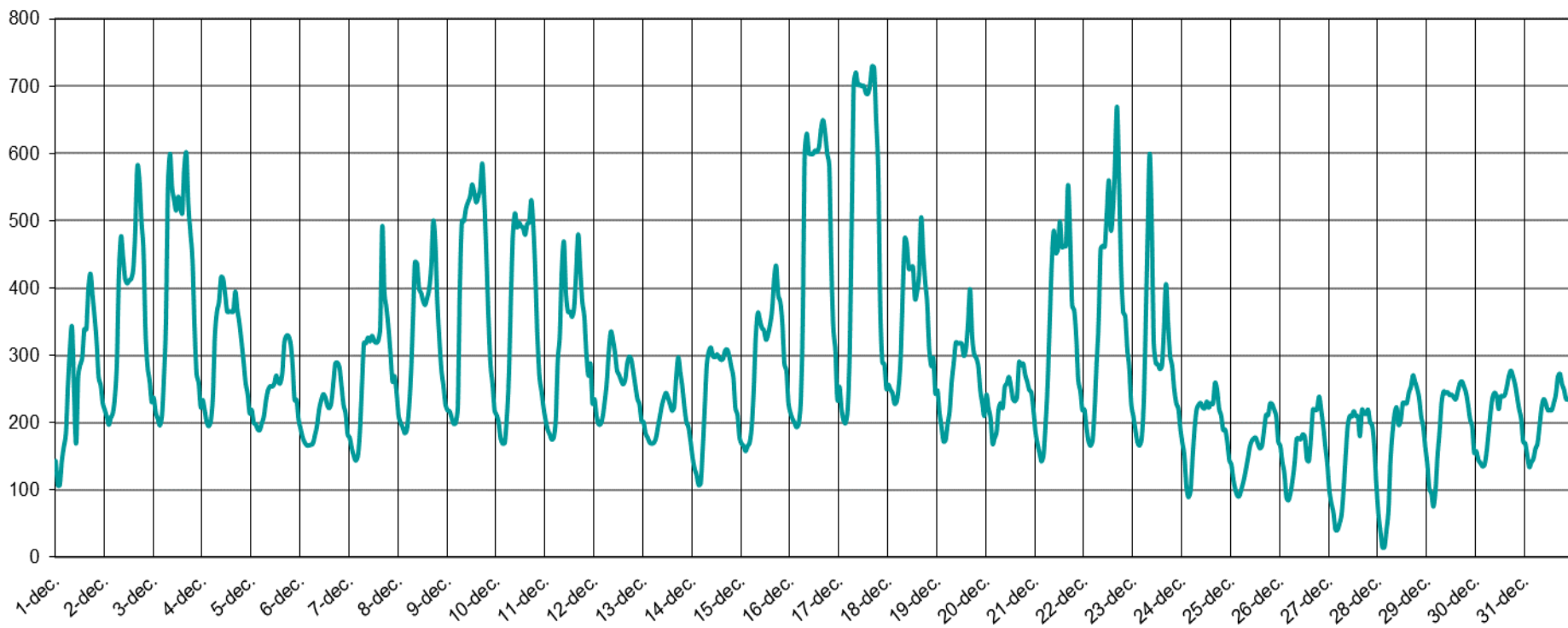
Ponderea zilnică a tranzacțiilor pe PZU în prognoza consumului intern în perioada 01.12 – 31.12.2020



Ponderea medie = 41,1 %

Prețul de Închidere a Pieței în perioada 01.12 – 31.12.2020

[LEI/MWh]

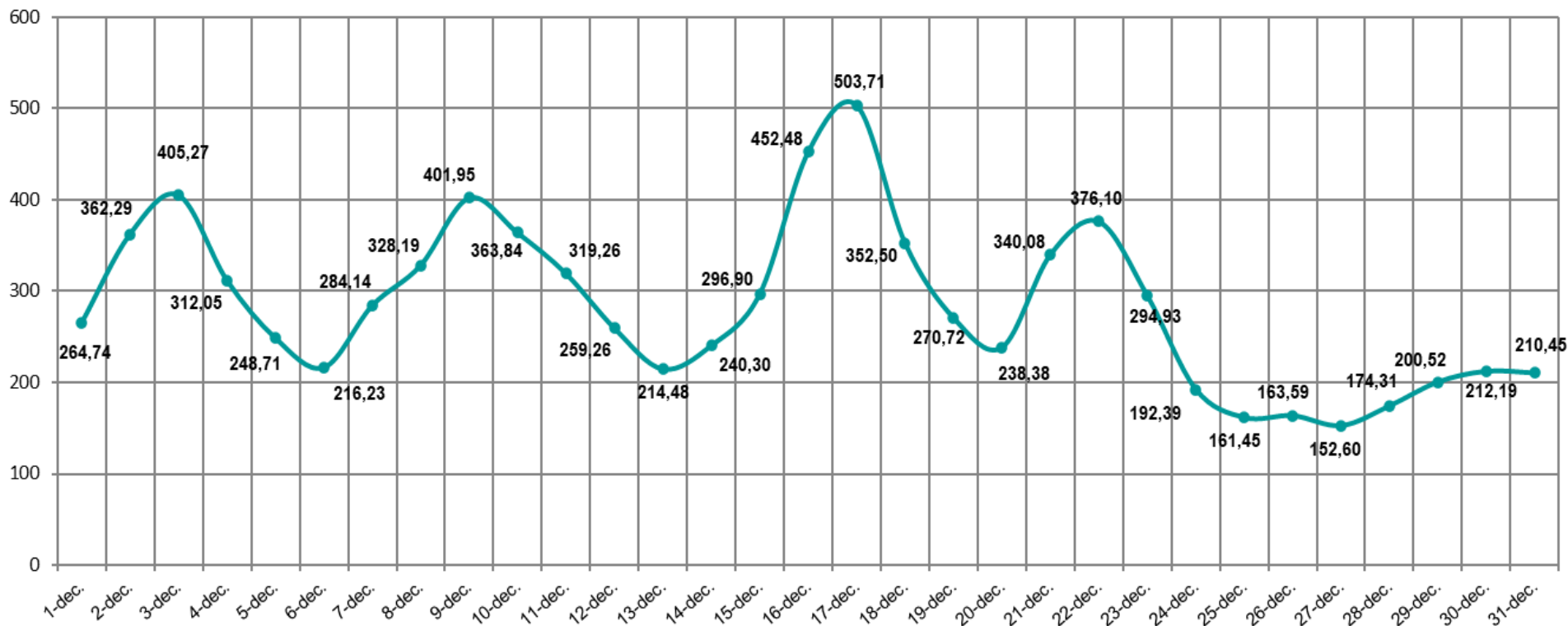


PIP max. = 730,38 lei / MWh

PIP min. = 14,87 lei / MWh

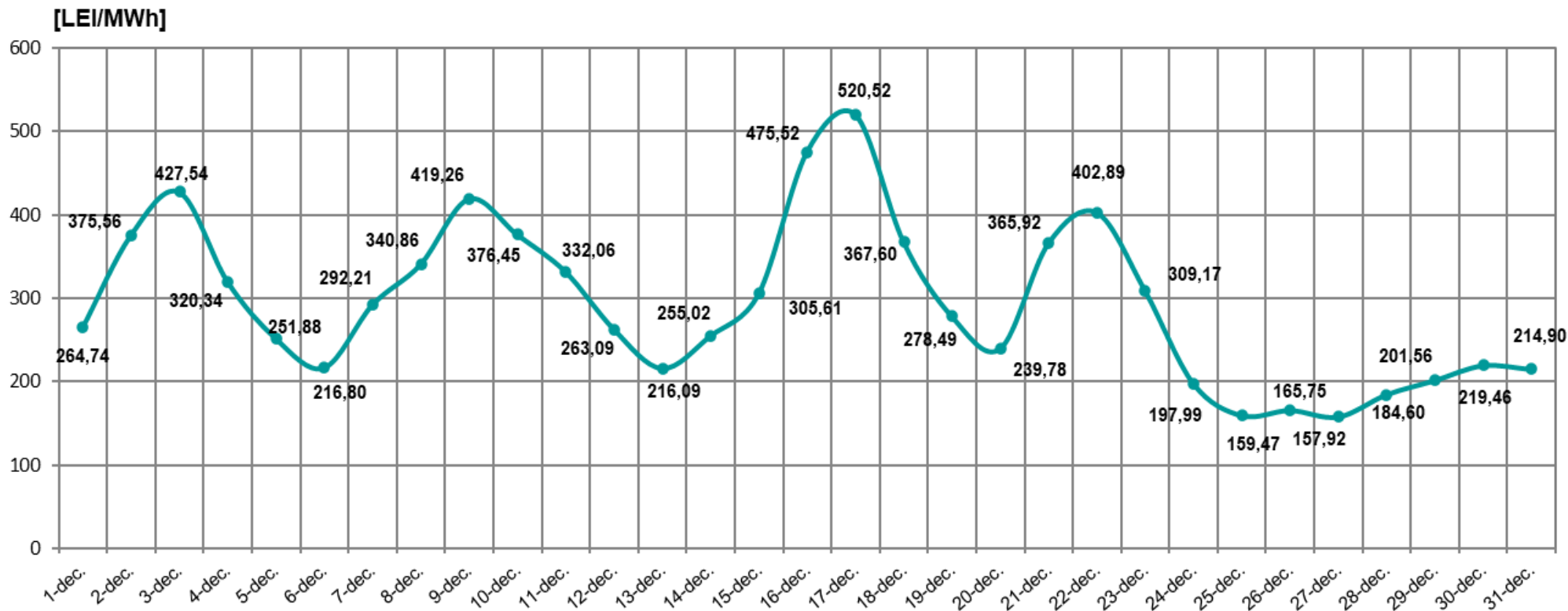
Prețul de Închidere a Pieței (medie zilnică aritmetică) realizat în perioada 01.12 – 31.12.2020

[LEI/MWh]



Pret mediu artimetic = 284,32 lei/MWh

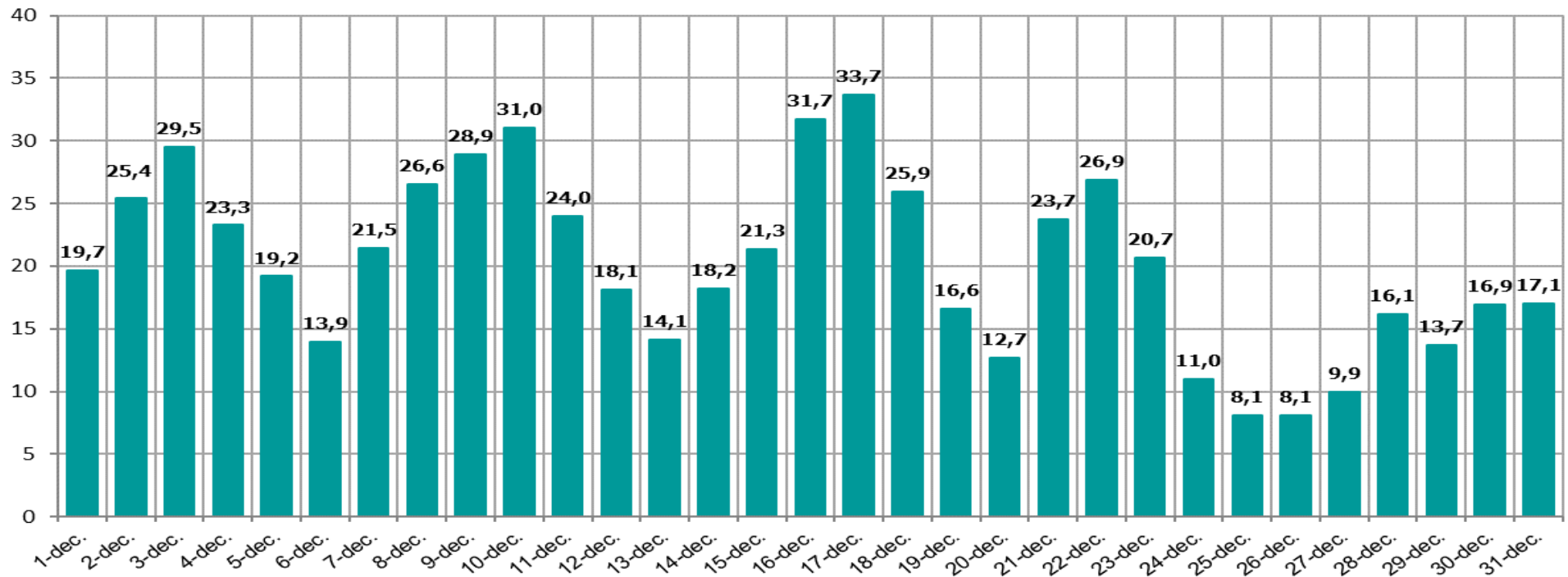
Prețul de Închidere a Pieței (medie zilnică ponderată) realizat în perioada 01.12 – 31.12.2020



Pret mediu ponderat = 296,37 lei / MWh

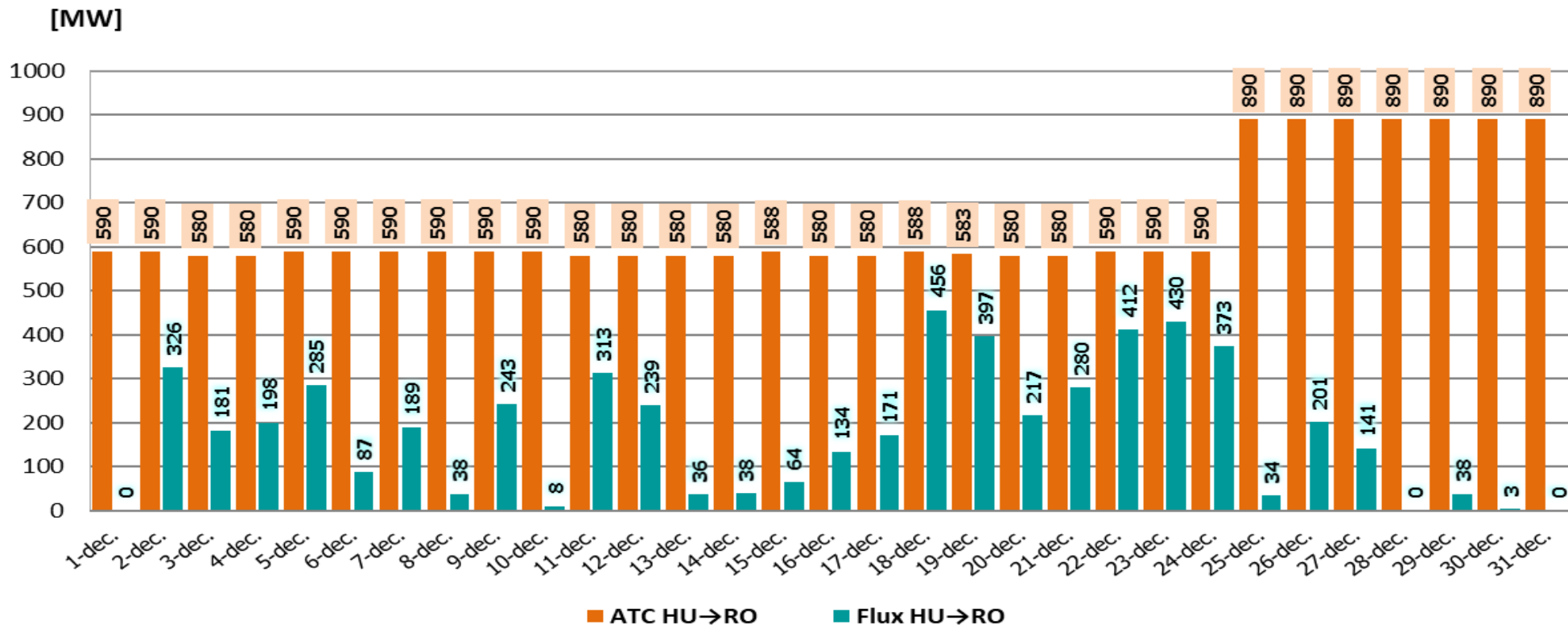
Evoluția zilnică a volumelor valorice tranzacționate în perioada 01.12 – 31.12.2020

[mil. LEI]



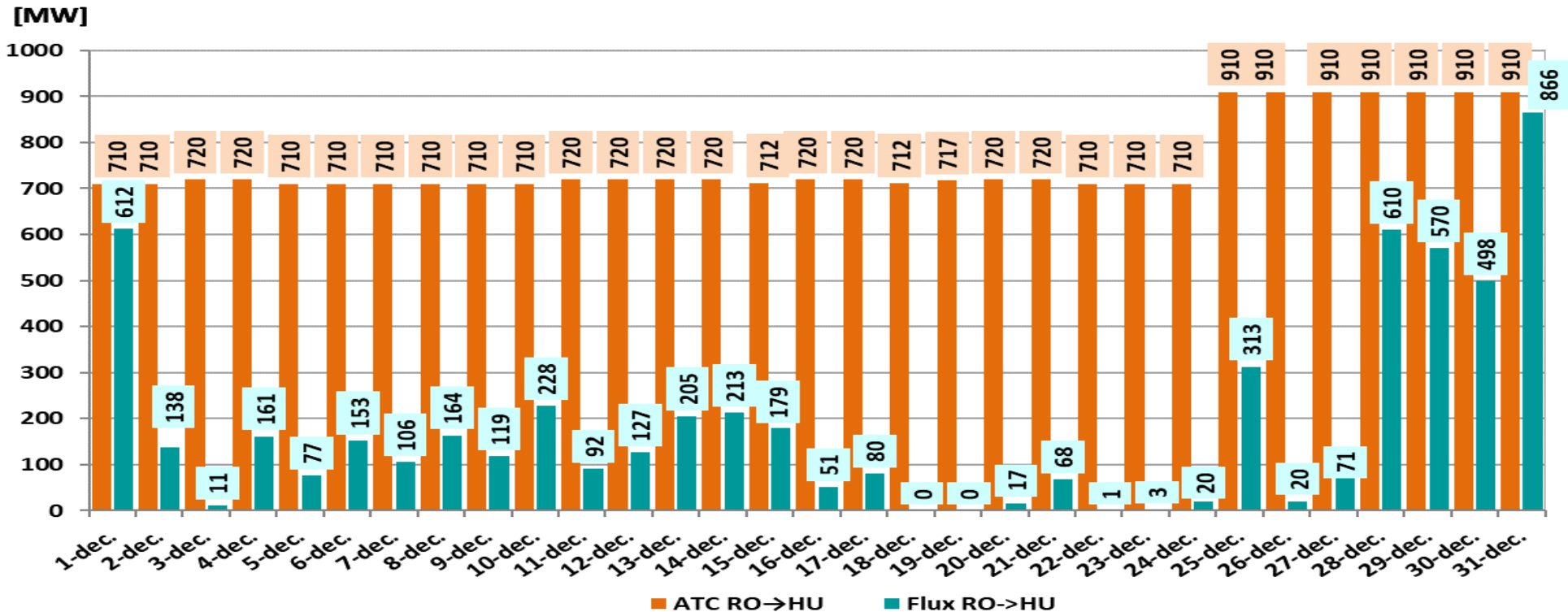
Volum valoric total tranzacționat = 627,70 mil. Lei

ATC și fluxuri de energie pe sensul HU→RO Valori medii orare în perioada 01.12 – 31.12.2020



ATC mediu orar = 654,16 MW
 IMPORT (medie orară) = 178,5 MW
 CU = 27,3 %

ATC și fluxuri de energie pe sensul RO→HU Valori medii orare în perioada 01.12 – 31.12.2020

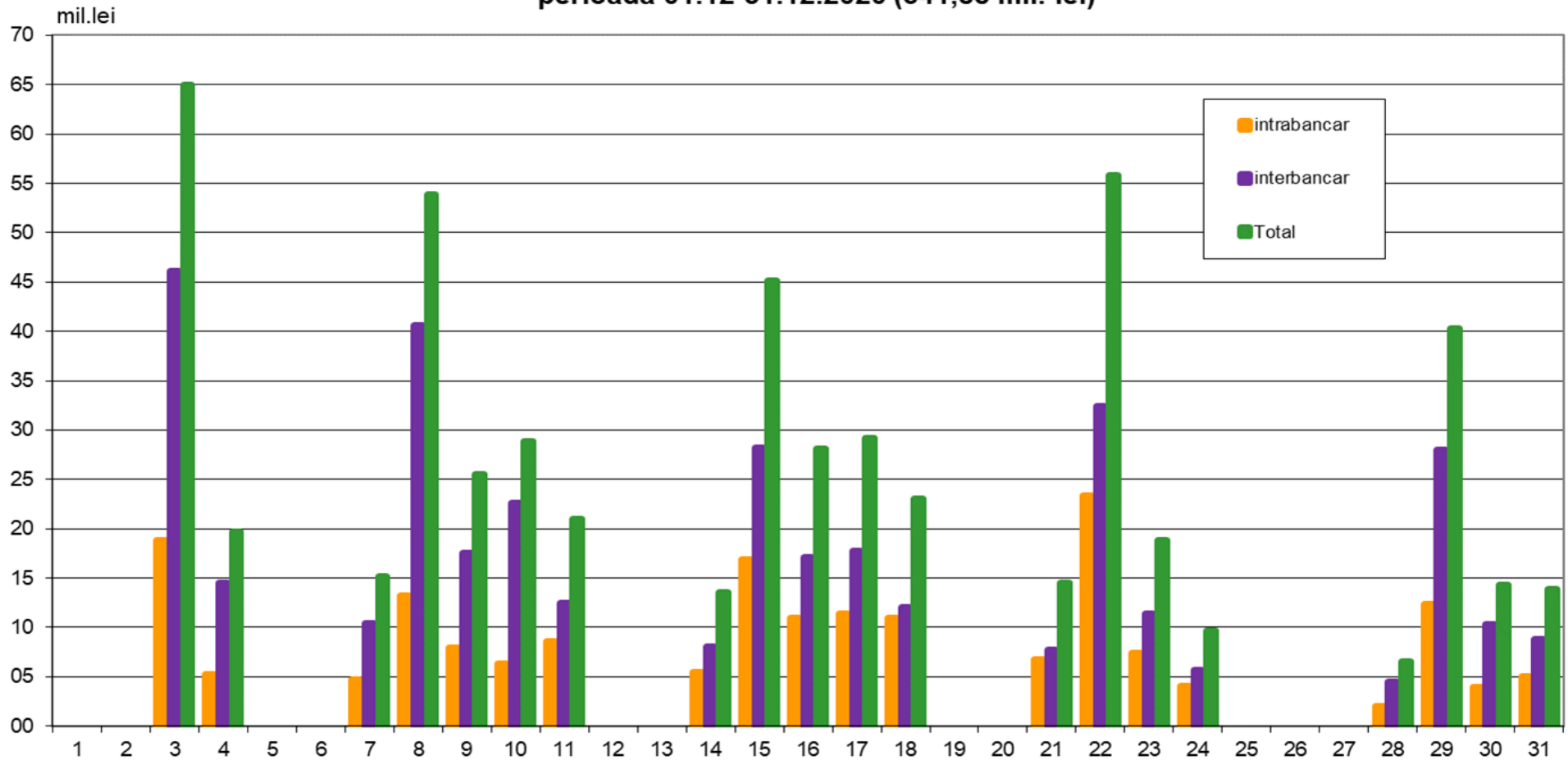


ATC mediu orar = 758,7 MW

EXPORT (medie orară) = 186,2 MW

CU =24,5%

Valoarea OP emise pentru tranzacțiile realizate pe PZU aferente livrarilor de energie electrica in perioada 01.12-31.12.2020 (541,88 mil. lei)



Date de sinteză privind tranzacționarea pe Piața Intrazilnică în perioada 01.12 – 31.12.2020

Nr. participanți (care au ofertat) = 92

Nr. de tranzacții încheiate = 29.282

Cantitate tranzacționată = 73,383 GWh

Preț mediu ponderat = 332,25 Lei/MWh

Valoare totală a tranzacțiilor încheiate = 24,38 mil. Lei



*earning every day-ahead your trust
stepping forward to the future*

operatorul pieței de energie electrică și de gaze naturale din România

20opcom
ani împreună

Vă mulțumim pentru atenție !

www.opcom.ro